



03
ABR14

ESTUDAR MEDICINA NA FMUL
DIA DO CANDIDATO

Investigação no MIM

Perspetiva do aluno Afonso Nunes Ferreira

U LISBOA | UNIVERSIDADE
DE LISBOA



Set 2008
FMUL



Curiosidade
pelo
desconhecido
conhecimento

Modelos



Melhorar o meu
currículo

Aproveitar a
oportunidade

**Desafiar-me a mim
mesmo**

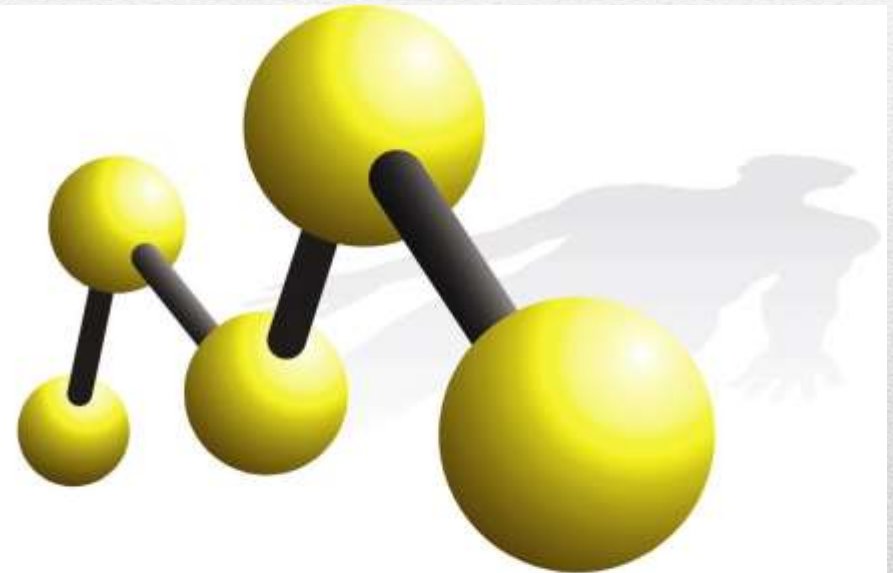
Set 2008

FMUL

Jun 2009

Investigação

- Onde fazer?
- O que fazer?
- Como fazer?



**INSTITUTO DE
MEDICINA MOLECULAR**



Set 2008

FMUL

Jun 2009

Investigação

- Onde fazer?
- O que fazer?
- Como fazer?

Investigação **básica** vs **translacional** vs **clínica**?

Set 2008

FMUL

Jun 2009

Investigação

- Onde fazer?
- O que fazer?
- Como fazer?



Set 2008

FMUL

Jun 2009

Investigação - GAPIC

- Onde fazer?
- O que fazer?
- **Como fazer?**
 - Tempo?
 - Financiamento?



GAPIC

Gabinete de Apoio à Investigação Científica,
Tecnológica e Inovação



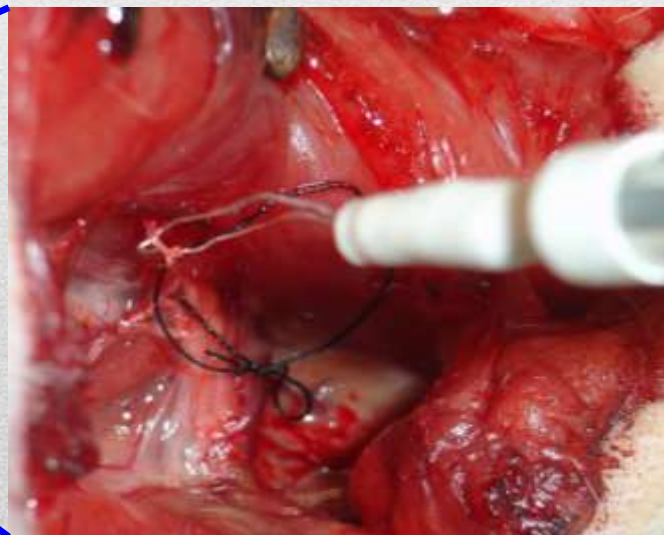
2009/2010 - Development of a diaphragmatic pacing system. Unidade Sistema Nervoso Autónomo, Instituto de Medicina Molecular (IMM/FM/UL), 2010045

Set 2008
FMUL

Jan 2010
Unidade SNA

Jun 2009
Investigação

- O projecto → construção de um pacemaker diafragmático dinâmico



Fonte: Unidade SNA - IMM

Set 2008
FMUL

Jan 2010
Unidade SNA

Jun 2009
Investigação

Jun 2010
Investigação - AD

- Onde fazer?
- O que fazer?
- **Como fazer?**
 - Tempo?
 - Financiamento?



GAPIC 
Gabinete de Apoio à Investigação Científica,
Tecnológica e Inovação



Set 2008
FMUL

Jan 2010
Unidade SNA

Ago 2010
Intercâmbio IFMSA

Jun 2009
Investigação

Jun 2010
Investigação - AD



Set 2008
FMUL

Jan 2010
Unidade SNA

Ago 2010
Intercâmbio IFMSA

Jun 2009
Investigação

Jun 2010
Investigação - AD

Mar 2011
UHDRS

- Onde fazer?
- O que fazer?
- Como fazer?

Investigação **básica** vs **translacional** vs **clínica**?

Set 2008
FMUL

Jan 2010
Unidade SNA

Ago 2010
Intercâmbio IFMSA

Jun 2009
Investigação

Jun 2010
Investigação - AD

Mar 2011
UHDRS

- Onde fazer?
- O que fazer?
- Como fazer?

- Unified Huntington's Disease Rating Scale – a systematic review



Set 2008
FMUL

Jan 2010
Unidade SNA

Ago 2010
Intercâmbio IFMSA

Set 2012
Tese Mestrado?

Jun 2009
Investigação

Jun 2010
Investigação - AD

Mar 2011
UHDRS

- Onde fazer?
- O que fazer?
- Como fazer?

Investigação **básica** vs **translacional** vs **clínica**?

Set 2008
FMUL

Jan 2010
Unidade SNA

Ago 2010
Intercâmbio IFMSA

Set 2012
Tese Mestrado?

Jun 2009
Investigação

Jun 2010
Investigação - AD

Mar 2011
UHDRS

- Onde fazer?
- O que fazer?
- Como fazer?

2012/2013- The role of iron in *Plasmodium* and *Salmonella* infections in murine models. MMota Lab, Instituto de Medicina Molecular (IMM/FM/UL), 20130015/PEC/BG



Set 2008
FMUL

Jan 2010
Unidade SNA

Ago 2010
Intercâmbio IFMSA

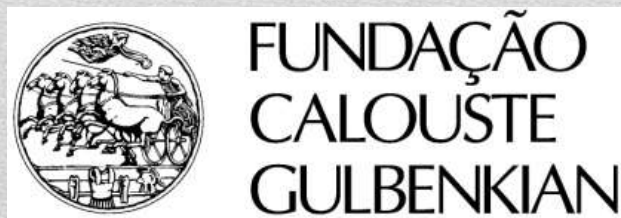
Set 2012
Tese Mestrado?

Jun 2009
Investigação

Jun 2010
Investigação - AD

Mar 2011
UHDRS

- Onde fazer?
- O que fazer?
- Como fazer?



2012/2013- The role of iron in *Plasmodium* and *Salmonella* infections in murine models. MMota Lab, Instituto de Medicina Molecular (IMM/FM/UL), 20130015/PEC/BG

Set 2008
FMUL

Jan 2010
Unidade SNA

Ago 2010
Intercâmbio IFMSA

Set 2012
Tese Mestrado? Apresentação

Jun 2009
Investigação

Jun 2010
Investigação - AD

Mar 2011
UHDRS

- O projecto → analisar o efeito da suplementação de ferro na gravidade da Malária



Can iron be used to treat Malaria?

Afonso Nunes Ferreira

Tutors: Maria Mota; Daniel Carapau
Examiner: Ana Margarida Vigário

March 25th, 2014



Faculdade de Medicina da Universidade de Lisboa
MMota Lab, Instituto de Medicina Molecular
Work sponsored with GAPIC/FCG fellowship



FUNDAÇÃO
CALOUSTE
GULBENKIAN

Set 2008
FMUL

Jan 2010
Unidade SNA

Ago 2010
Intercâmbio IFMSA

Set 2012
Tese Mestrado? Apresentação

Mar 2014

Jun 2009
Investigação

Jun 2010
Investigação - AD

Mar 2011
UHDRS

Out 2013
Case Report



Chelsea and Westminster Hospital

Investigação
básica vs
translacional vs
clínica?

Set 2008
FMUL

Jan 2010
Unidade SNA

Ago 2010
Intercâmbio IFMSA

Set 2012
Tese Mestrado? Apresentação

Jun 2009
Investigação

Jun 2010
Investigação - AD

Mar 2011
UHDRS

Out 2013
Case Report

ARTICLE IN PRESS



ELSEVIER

Surgery for Obesity and Related Diseases 1 (2014) 00–00

SURGERY FOR OBESITY
AND RELATED DISEASES

Case report

A curious onset of Raynaud's phenomenon after gastric bypass: a case report

Afonso Nunes Ferreira, B.Sc.^{a,*}, Rachael Aldersley, B.Sc.^b, E. Efthimiou, F.R.C.S.^c

^aFaculty of Medicine, University of Lisbon, Lisbon, Portugal ^bFaculty of Medicine, Imperial College London, London, United Kingdom ^cChelsea and Westminster Hospital, London, United Kingdom

Received January 5, 2014; accepted January 6, 2014

Set 2008
FMUL

Jan 2010
Unidade SNA

Ago 2010
Intercâmbio IFMSA

Set 2012
Tese Mestrado? Apresentação

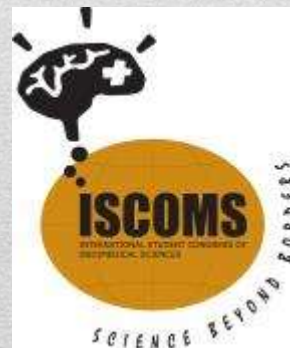
Mar 2014

Jun 2009
Investigação

Jun 2010
Investigação - AD

Mar 2011
UHDRS

Out 2013
Case Report



Set 2008
FMUL

Jan 2010
Unidade SNA

Ago 2010
Intercâmbio IFMSA

Set 2012
Tese Mestrado? Apresentação

Mar 2014

Jun 2009
Investigação

Jun 2010
Investigação - AD

Mar 2011
UHDRS

Out 2013
Case Report

Investigação?

- Espírito crítico
 - Trabalho em equipa
 - Explorar novos “horizontes”
-

Set 2008
FMUL

Jan 2010
Unidade SNA

Ago 2010
Intercâmbio IFMSA

Set 2012
Tese Mestrado? Apresentação

Jun 2009
Investigação

Jun 2010
Investigação - AD

Mar 2011
UHDRS

Out 2013
Case Report



Set 2008
FMUL

Jan 2010
Unidade SNA

Ago 2010
Intercâmbio IFMSA

Set 2012
Tese Mestrado?

Mar 2014
Apresentação

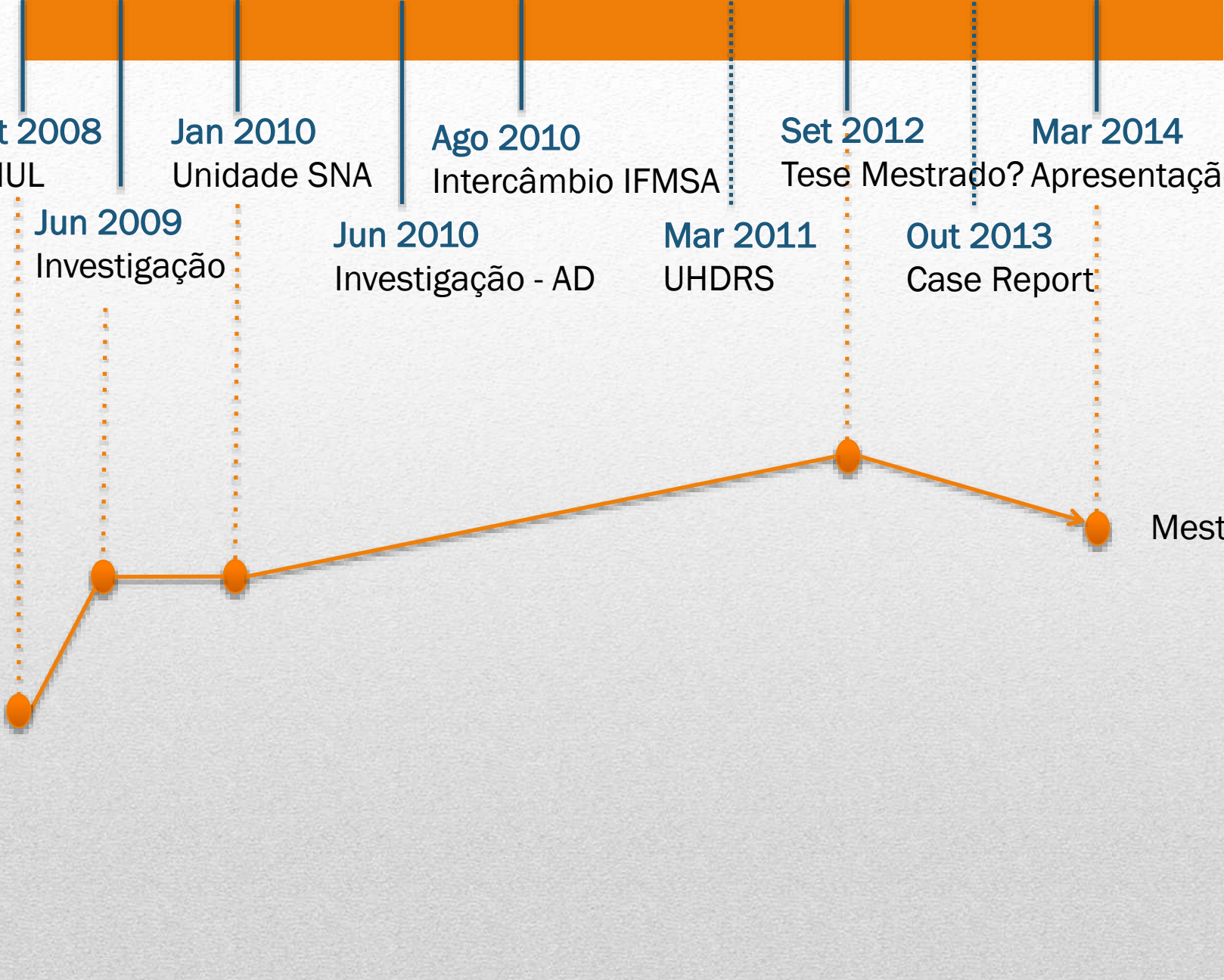
Jun 2009
Investigação

Jun 2010
Investigação - AD

Mar 2011
UHDRS

Out 2013
Case Report

Mestrado



Set 2008
FMUL

Jan 2010
Unidade SNA

Ago 2010
Intercâmbio IFMSA

Set 2012
Tese Mestrado?

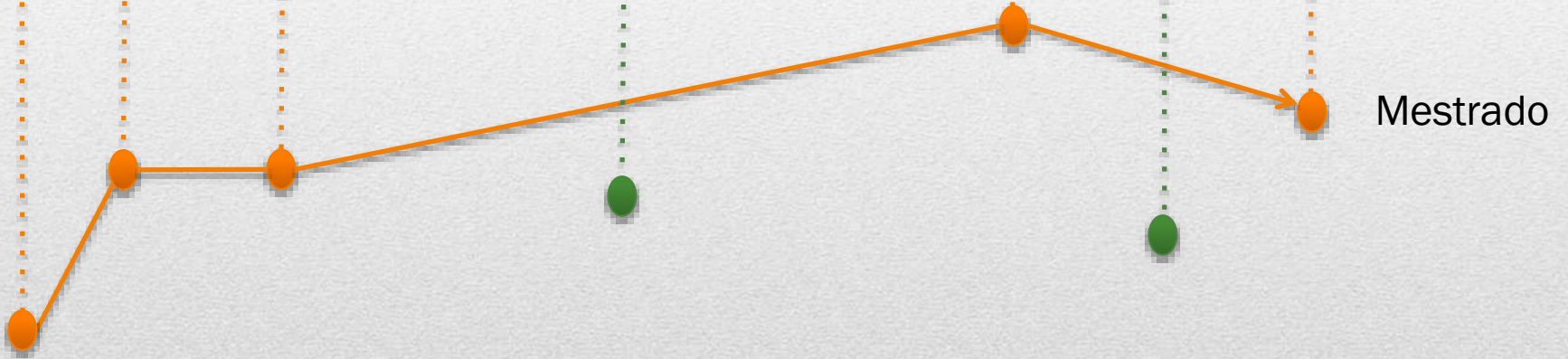
Mar 2014
Apresentação

Jun 2009
Investigação

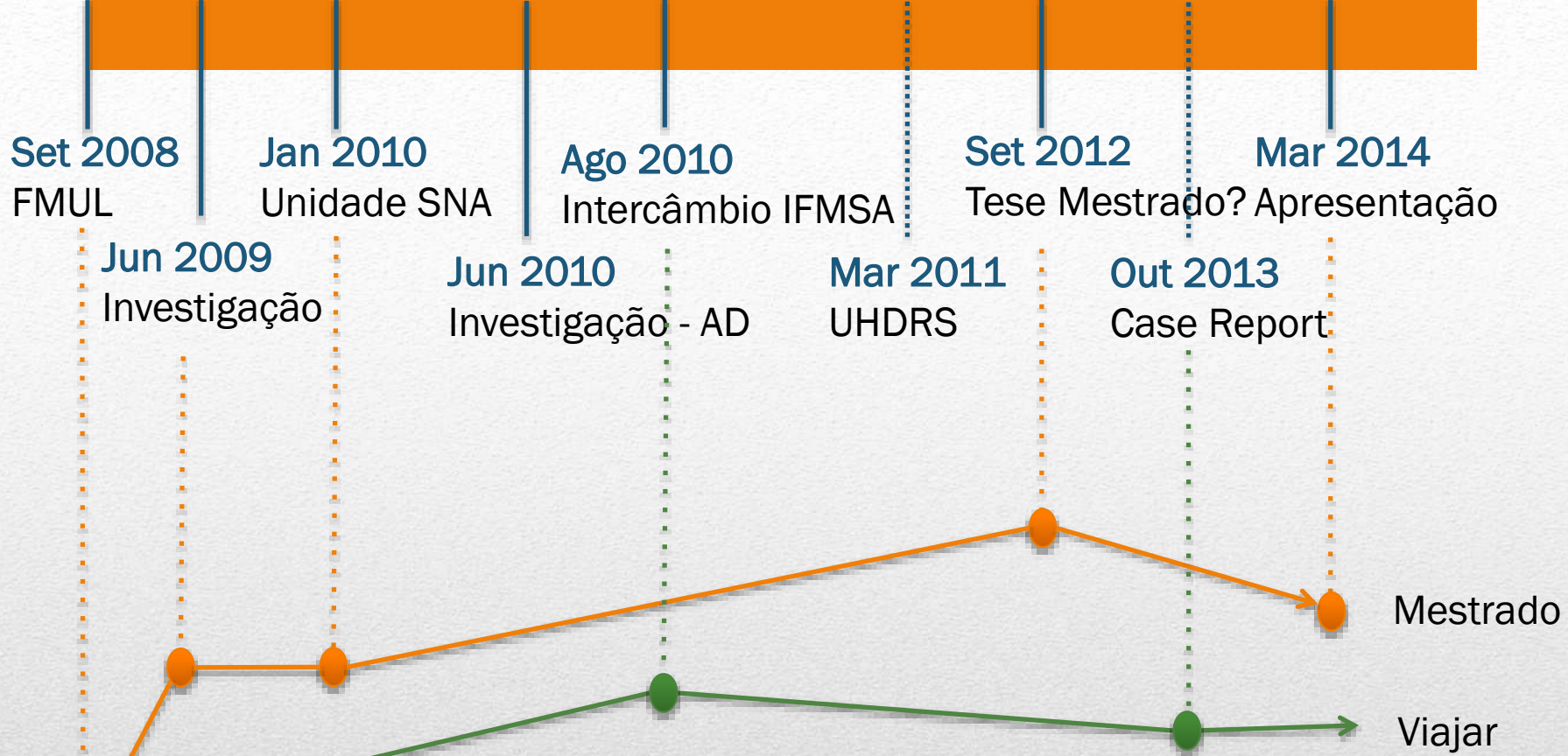
Jun 2010
Investigação - AD

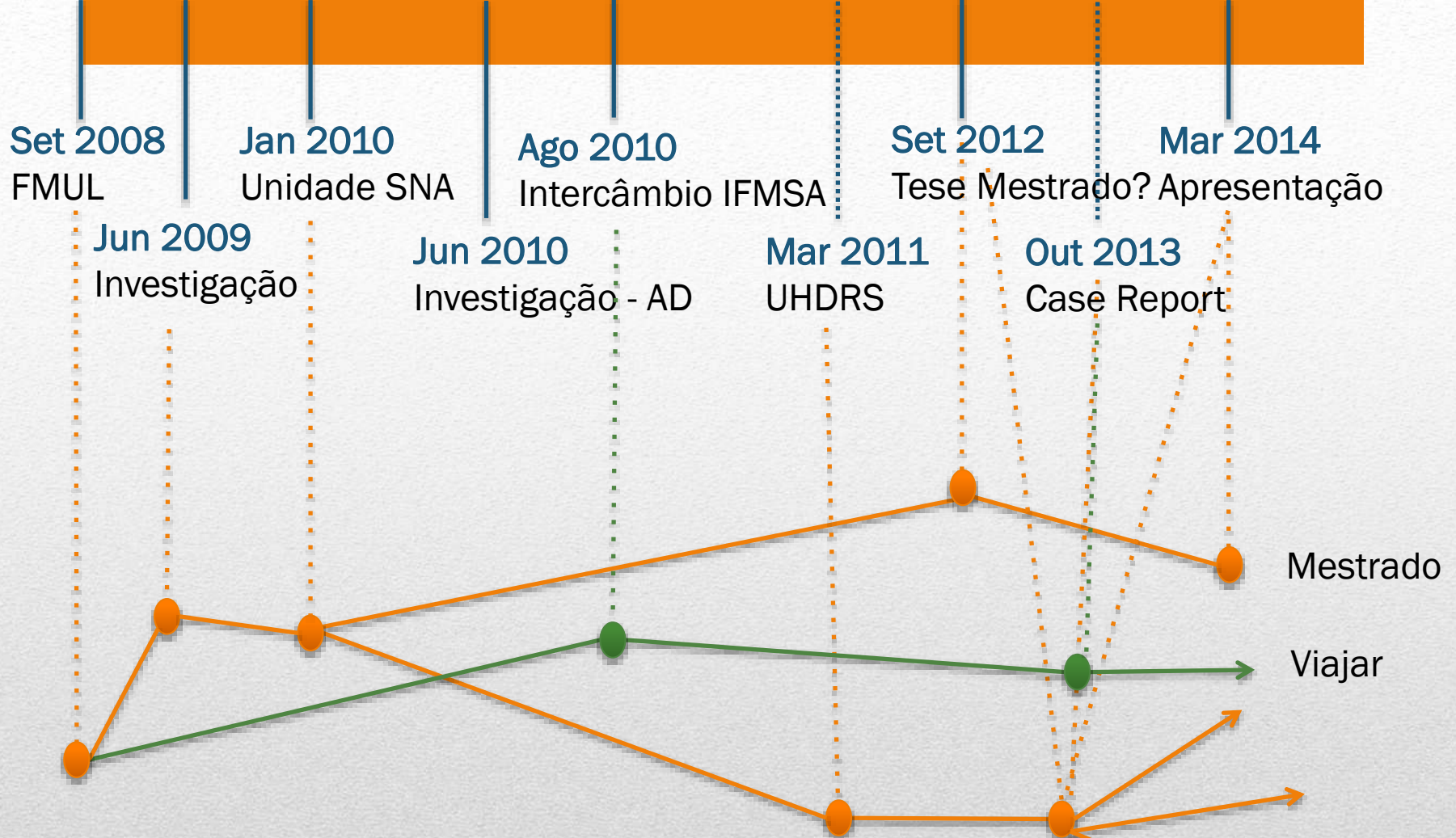
Mar 2011
UHDRS

Out 2013
Case Report



Mestrado





You can't connect the dots looking forward; you can only connect them looking backwards. So you have to trust that the dots will somehow connect in your future.

Steve Jobs (2005)



Stay hungry. Stay foolish

Steve Jobs (2005)



03
ABR14

ESTUDAR MEDICINA NA FMUL
DIA DO CANDIDATO

Investigação no MIM

afonsoferreira@campus.ul.pt

www.fm.ul.pt

www.imm.fm.ul.pt
